

**MATRICULADOS
DEL SUR**



MAT  **2025**

 **2025** **MAT**

GRUPO MS



Matriculados del Sur es una empresa joven, respaldada por un equipo altamente capacitado con amplia experiencia en el sector de la impresión de matrículas acrílicas y señalización.

Nuestra misión es ofrecer soluciones innovadoras y de alta calidad, proporcionando a nuestros clientes un servicio integral que garantice profesionalidad y eficiencia.

Nos especializamos en la implementación de sistemas completos para la impresión de matrículas acrílicas o de aluminio, adaptados a las necesidades de cada cliente. Nuestro pack incluye una o varias impresoras, software de desarrollo propio, una laminadora y las láminas de matrícula necesarias para la producción. Además, ofrecemos soporte técnico especializado para garantizar un funcionamiento óptimo y una mejora continua.

1. SISTEMAS DE IMPRESIÓN	03
2. MODELOS DE MATRÍCULAS	04
2.1 PLACA ACRÍLICA	04
2.2 PLACA DE ALUMINIO	06
2.3 PLACA HÍBRIDA	07
3. SISTEMAS DE PUBLICIDAD	08
4. SISTEMAS DE FIJACIÓN	09
5. MUNDO COCHE	10
6. MUNDO MOTO	11
7. MUNDO INDUSTRIAL	12
8. MUNDO VEHÍCULO ESPECIAL	13
9. BALIZAS LUMINOSAS / KIT INDOOR	14
10. SEÑALIZACIÓN	15
11. ETIQUETAS AMBIENTALES	16
12. ALFOMBRILLAS	17
13. SOFTWARE PROPIO	18

SISTEMAS DE IMPRESIÓN

SISTEMA DE IMPRESIÓN CONTÍNUO

Impresión térmica en bobina continua. Especialmente destinada a la impresión de matrículas largas 520x100.

TSC-TH 240



Pantalla LCD

TSC-TTP 247



SISTEMA DE IMPRESIÓN LÁMINA A LÁMINA

BROTHER

Impresión láser lámina a lámina. Especialmente destinada a la impresión de matrícula ordinaria larga, motocicletas, ciclomotor, cuatriciclos, trial, ordinaria alta y ordinaria corta.



REF: 7700500015

SISTEMA DE LAMINADOR ELÉCTRICO

Sistema de laminación eléctrico. Diseñado para empresas que necesitan gran velocidad en la confección de placas de matrículas.

REF: 7703001003



SISTEMA DE LAMINADOR MANUAL

Sistema de laminación manual. Diseñado para laminar con gran precisión todo tipo de placas de matrículas.

REF: 7703401001



MODELOS DE MATRÍCULAS

PLACAS ACRÍLICAS



PLACA ORDINARIA LARGA
520 x 110
LÁMINA REF: 8201001018
BASE REF: 8201001029



PLACA ORDINARIA ALTA
340 x 220
LÁMINA REF: 8201001007
BASE REF: 8201001008



PLACA ORDINARIA CORTA
340 x 110
LÁMINA REF: 8201001035
BASE REF: 8201001036



PLACA CICLOMOTOR 140 x
120
LÁMINA REF: 8201001075
BASE REF: 8201001076



PLACA CICLOMOTOR 100 x
168
LÁMINA REF: 8201001014
BASE REF: 8201001015



PLACA CUATRICICLOS LIGEROS
210 x 85
LÁMINA REF: 8201001017
BASE REF: 8201001019



PLACA MOTOCICLETA 220 x 160
LÁMINA REF: 8201001032
BASE REF: 8201001033



PLACA MOTOCICLETA 220 x 160
CON PUBLICIDAD ADHERIDA
LÁMINA REF: 8201001032
BASE REF: 8201001049



PLACA CUATRICICLOS LIGEROS LARGAS
520 x 110
LÁMINA REF: 8201001017
BASE REF: 8201001019L



PLACA TRIAL/ENDURO 132 x 96
LÁMINA REF: 8201001011
BASE REF: 8201001012

MODELOS DE MATRÍCULAS

PLACAS ACRÍLICAS



R 2025 MAT

PLACA REMOLQUE LARGA
520 x 110
LÁMINA REF: 8201001021
BASE REF: 8201001029



E 2025 MAT
PERSONALIZALO

PLACA ORDINARIA LARGA
520 x 110
CON PUBLICIDAD ADHERIDA
LÁMINA REF: 8201001018
BASE REF: 8201001003



GRUPO MSC

TIRA PUBLICITARIA
REF: 7701001001



E 2025 MAT

PLACA ESPECIAL CUADRADA
280 x 200
LÁMINA REF: 8201001024
BASE REF: 8201001039



E 2025 MAT

PLACA ESPECIAL LARGA
340 x 110
LÁMINA REF: 8201001027
BASE REF: 8201001036



S 2025 MAT IX 26

PLACA TEMPORAL EMPRESA
520 x 110
LÁMINA REF: 8201001023
BASE REF: 8201001029



P 2025 MAT

PLACA TEMPORAL PARTICULAR
220 x 160
LÁMINA REF: 8201001022
BASE REF: 8201001029



H 2025 MAT

PLACA HISTÓRICA 520 x 110
LÁMINA REF: 8201001021
BASE REF: 8201001029



E 2025 MAT

PLACA TAXI 520 x 110
LÁMINA REF: 8201001041
BASE REF: 8201001029

MODELOS DE MATRÍCULAS

PLACAS ALUMINIO



- **PLACA ORDINARIA LARGA 520x110**
REF: 8600001004
- **PLACA ORDINARIA ALTA 340x220**
REF: 8600001006
- **PLACA ORDINARIA CORTA 340x110**
REF: 8600001005
- **PLACA REMOLQUE LARGA 520x110**
REF: 8600001013
- **PLACA CICLOMOTOR 100x168**
REF: 8600001008
- **PLACA CUATRICICLOS LIGEROS 210x85**
REF: 8600001009
- **PLACA MOTOCICLETA 220x160**
REF: 8600001002
- **PLACA TAXI 520x110**
REF: 8600001003
- **PLACA VEHÍCULO ESPECIAL 520x110**
REF: 8600001003
- **PLACA VEHÍCULO ESPECIAL LARGA 340x110**
REF: 8600001012
- **PLACA MOTO TRIAL 132x96**
REF: 8600001007
- **PLACA TEMPORAL EMPRESA 520x110**
REF: 8671001048
- **PLACA TEMPORAL PARTICULAR 520x110**
REF: 8600001001

MODELOS DE MATRÍCULAS

PLACA HÍBRIDA

Nuevo concepto de Placa de Matrícula, compuesta por una base de aluminio y una lámina de acrílico. Una nueva imagen para el vehículo.

Aluminio



Con esta nueva placa, contribuimos al medio ambiente.

RECICLABLE INFINITAS VECES

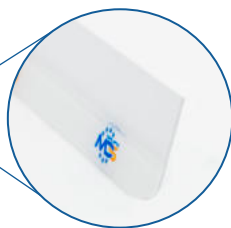


SISTEMAS DE PUBLICIDAD

TIRA CON UNIÓN ADHESIVA



REF: 7701001001



PLACA CON PUBLICIDAD ADHERIDA



REF Coche : 8201000103



REF Moto : 8201001049

PORTAMATRÍCULAS



PLACAS DE DISEÑO



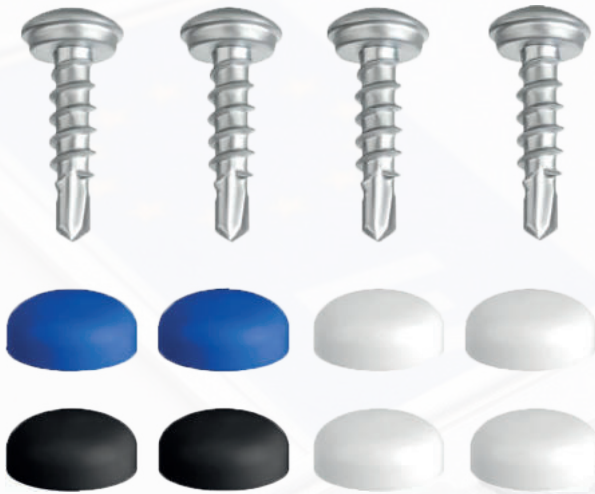
Podemos diseñar placas con figuras geométricas. Consultar condiciones y pedidos mínimos.

PLACAS PERSONALIZADAS

OCASIÓN

Placas diseñadas para exposiciones de Concesionarios y Compra-Ventas.

SISTEMA DE FIJACIÓN





TSC-TTP 247

SISTEMA DE LAMINADOR ELÉCTRICO



REF: 7703001003

SISTEMA DE LAMINADOR MANUAL



REF: 7703401001

PLACA ORDINARIA LARGA 520x110

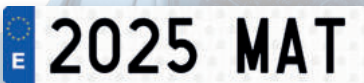


LÁMINA REF: 8201001018
BASE REF: 8201001054

PLACA ORDINARIA LARGA 520x110 CON PUBLICIDAD ADHERIDA



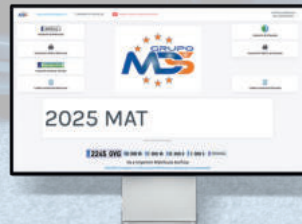
LÁMINA REF: 8201001018
BASE REF: 8201001003

ETIQUETA MEDIOAMBIENTAL



REF ECO: 33909043
REF 0 EMISIONES: 33909041
REF TIPO B: 33909045
REF TIPO C: 33909046

SOFTWARE PROPIO



MUNDO MOTO

BROTHER

Impresión láser lámina a lámina. Especialmente destinada a la impresión de matrícula ordinaria larga, motocicletas, ciclomotores, cuatriciclos, trial, ordinaria alta y ordinaria corta.



SISTEMA DE LAMINADOR ELÉCTRICO



REF: 7703001003

SISTEMA DE LAMINADOR MANUAL



REF: 7703401001

PLACA MOTOCICLETA 220x160



LÁMINA REF: 8201001032
BASE REF: 8201001033

PLACA MOTOCICLETA 220x160 CON PUBLICIDAD ADHERIDA



LÁMINA REF: 8201001032
BASE REF: 8201001049

ETIQUETA MEDIOAMBIENTAL



REF ECO: 33909047
REF 0 EMISIONES: 33909033
REF TIPO B: 33909037
REF TIPO C: 33909041

SOFTWARE PROPIO





TSC-TTP 247

SOFTWARE PROPIO



SISTEMA DE LAMINADOR ELÉCTRICO



REF: 7703001003

SISTEMA DE LAMINADOR MANUAL



REF: 7703401001

E 2025 MAT

PLACA ORDINARIA LARGA
520 x 110
LÁMINA REF: 8201001018
BASE REF: 8201001029

R 2025 MAT

PLACA REMOLQUE LARGA
520 x 110
LÁMINA REF: 8201001021
BASE REF: 8201001029

MUNDO VEHÍCULO ESPECIAL

BROTHER

Impresión láser lámina a lámina. Especialmente destinada a la impresión de matrícula ordinaria larga, motocicletas, ciclomotores, cuatriciclos, trial, ordinaria alta y ordinaria corta.



SISTEMA DE LAMINADOR ELÉCTRICO



REF: 7703001003

SISTEMA DE LAMINADOR MANUAL



REF: 7703401001

E 2025
MAT

PLACA ESPECIAL CUADRADA
280 x 200

LÁMINA REF: 8201001024

BASE REF: 8201001039

E 2025 MAT

PLACA ESPECIAL LARGA
280 x 200

LÁMINA REF: 8201001027

BASE REF: 8201001036

SOFTWARE PROPIO



BALIZAS LUMINOSAS // KIT INDOOR

Dispositivo cuya finalidad es evitar atropellos y accidentes, mejorando la visibilidad del vehículo en caso de parada en la vía por accidente o avería.

Disponemos de dispositivos a pilas de 9V y con batería de carga USB, con y sin Geolocalización.



REF SIN GEOLOCALIZACIÓN:

03-00144 - Baliza Flash analógica



REF CON GEOLOCALIZACIÓN:

03-00143 - Baliza Flash conectada



ZONA PERSONALIZABLE: 14X7CM

SEÑALIZACIÓN V

V4



LÍMITE DE VELOCIDAD

REF: V4 (200 mm)
REF: V4-45 (100mm)

V5



VEHÍCULO LENTO

REF: V5-1 (365 mm)

V6



VEHÍCULO LARGO

REF: V6-1 (1130x200 mm)
REF: V6-2 (1300x250 mm)
REF: V6-3 (565x250 mm)
REF: V6-4 (500x250 mm)

V9



SERVICIO PÚBLICO

REF: V9-1 (225x120 mm)
REF: V9-2 (150x75mm)

V11



MERCANCÍAS PELIGROSAS

REF: V11-1 (FIJA 400x300)
REF: V11-2 (PLEGABLE 400x300)
REF: V11-3 (FIJA 300x120)
REF: V11-4 (TROQUELADA 400x300)
REF: V11-5 (SOPORTE PLACA)

V13



**CONDUCTOR NÓVEL +
3 VENTOSAS**

REF: V13-1 (195x130)
REF: V13-2 (150x100)

V20



PANEL CARGA SOBRESALIENTE

REF: V20-1 (ALUMINIO 500x500)
REF: V20-2 (FLEXIBLE 500x500)

V21/22



CARTEL AVISADOR

REF: V21 (ESPECIAL 735x180)
REF: V22 (CICLISTA 735x180)

V23



CINTA REFLECTANTE

REF: V23-1 (ROJA 50mx5cm)
REF: V23-2 (AMARILLA 50mx5cm)
REF: V23-3 (BLANCO 50mx5cm)
REF: V23-4 (RÉFLEX SEGMENT. 50mx5cm)
REF: V23-5 (RÉFLEX CISTERNA 50mx5cm)

V24



SERVICIO GRÚA

REF: V24 (340x220)

V50



TRANSPORTE ANIMALES VIVOS

REF: V50

V51



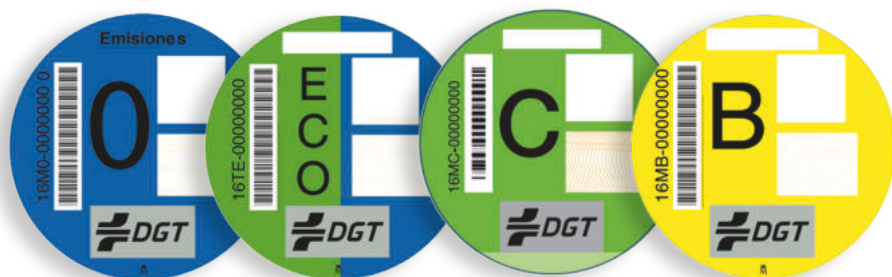
ADHESIVOS ADR

REF: V51 (250x250)

ETIQUETAS AMBIENTALES

Somos distribuidores homologados por la DGT

Existen cuatro tipos de distintivos ambientales que clasifican los vehículos en función de su impacto ambiental.



COCHE

REF ECO: 33909043
REF 0 EMISIONES: 33909041
REF TIPO B: 33909045
REF TIPO C: 33909046

MOTO

REF ECO: 33909047
REF 0 EMISIONES: 33909033
REF TIPO B: 33909037
REF TIPO C: 33909041

NUEVO DISTINTIVO H PARA VEHÍCULOS HISTÓRICOS



Señal reglamentaria en España, regulada por el Real Decreto 892/2024 que identifica coches con más de 30 años, otorgándoles ventajas como ITV ampliada y exenciones fiscales.

ALFOMBRILLAS

Nuestras alfombrillas universales

Se adaptan a la gran mayoría de vehículos. Máxima calidad en acabados y materiales. Velcro trasero para un agarre perfecto. Moqueta de calidad para la máxima duración.

REF: 8437018368259



ALFOMBRILLAS A MEDIDA

Fabricadas con fibras sintéticas de máxima calidad, que les da suavidad, resistencia y una durabilidad excepcionales.

Tienen un acabado lujoso, ideal para los coches más exclusivos. Estas alfombras se adaptan perfectamente al coche, con todos los anclajes originales para una instalación impecable.

SOFTWARE PROPIO



DISPONEMOS DE SOFTWARE PARA LA IMPRESIÓN DE MATRÍCULAS Y DE DISTINTIVOS MEDIOAMBIENTALES.

Todas las placas quedarán registradas en nuestro servidor y se podrá enlazar próximamente con la DGT cumpliendo con su normativa.



**DESARROLLAMOS SOFTWARE PARA OTROS PAÍSES,
ADAPTÁNDONOS SIEMPRE A LAS NORMATIVAS VIGENTES
DE CADA LUGAR.**



C. Aragón, 1A, LOCAL 2-3, 41702
Dos Hermanas, Sevilla
Matriculados del Sur S.L.U